

**It is
clear.**

BESTELNUMMER
100156

Gebruikershandleiding Protein skimmer

NL





Inleiding

Welkom bij Filtreco: filtersystemen voor koi-vijvers

Iedere koi-liefhebber kent het belang van goede waterkwaliteit. Dus van een goed filtersysteem voor de vijver. Dan is het helder. Dan is de keuze duidelijk. Dan kiest u voor Filtreco. U houdt van uw vissen en u vertrouwt op de pure specialist. U wilt gewoon schoon water - helder en gezond voor uw vissen. Maar voor schoon water moet u wel het juiste filtersysteem kiezen voor uw eigen, specifieke situatie. Daarom heeft Filtreco het breedste aanbod vijver-filters. Met een ongekennde servicegraad, de laagste storingsgevoeligheid en een groot installatiegemak. Laat het duidelijk zijn: u kiest met Filtreco voor de beste kwaliteit. Kwaliteit van techniek, en daarmee kwaliteit van leven voor uw koi.

It is clear.

Inleiding

Dit is de gebruikshandleiding van de Protein skimmer.

Met de aanschaf van deze Filtreco filter heeft u een uitstekende keuze gemaakt. Lees deze gebruikshandleiding zorgvuldig door voordat u het apparaat in gebruik neemt. Hierdoor maakt u zich vertrouwd met het apparaat. Alle werkzaamheden aan en met dit apparaat mogen uitsluitend uitgevoerd worden indien ze conform deze handleiding zijn.

Houdt u zich voor een juist en veilig gebruik stipt aan de veiligheidsvoorschriften. Bewaar deze gebruikshandleiding zorgvuldig en geef deze gebruikshandleiding aan de nieuwe eigenaar wanneer dit apparaat van eigenaar verwisselt.

Filtreco

Nusterweg 69
NL-6136 KT Sittard

Iban: NL39RABO0136750729
BIC: RABONL2U

KvK 14052952
BTW NL 58.28.235.B01
Filtreco is een merk van WTH B.V.

+31 46 457 25 55
info@filtreco.nl
www.filtreco.nl



Inhoudsopgave

Inleiding	02
Inhoudsopgave	03
1. Productomschrijving	04
2. Technische specificaties	04
3. Plaatsen en opstellen	04
4. Ingebruikname	04
5. Instellen van het filter	04
6. Voorbereiding voor de winter	04
7. Technische tekening	05
8. Tekening opbouw bij vijver	05

1. Productomschrijving

De Filtreco protein skimmer (ook wel eiwitafschuimer genoemd) is een biologische filter en dient altijd achter een voorfilter geplaatst te worden. Het voorgefilterde water komt bovenin, via een geperforeerde plaat, het filter binnen. Het water loopt over de bio wheels, waar het biologische proces plaatsvindt. De geperforeerde plaat geeft het water extra zuurstof.

Ten gevolge van het vallen van het water vormt zich onderin het filter een stevig schuim. In het schuim worden alle verontreinigingen opgevangen en deze wordt aan de vuilafvoer (Ø40 mm) afgevoerd.

2. Technische specificaties

Flow:	12/18 m ³ /uur
Behandeling:	Na
Bestelnummer:	100156
Maat (L x B x H):	320 x 320 x 1198 mm
Invoer:	1 x 32 mm
Uitvoer:	1 x 63 mm
Vuil afvoer:	1 x 40 mm
Inclusief:	Filtreco bio wheels en deksel
Kleur/materiaal:	Sahara/Polypropyleen
Gewicht:	10 kg

3. Plaatsen en opstellen

De protein skimmer dient altijd waterpas geplaatst te worden. Hierbij dient de bodem volledig ondersteund te worden. De voorkeur gaat uit naar een vlakke cementvloer.

4. Ingebruikname

- Schroef de deksel van het filter.
- Haal de aansluitstukken uit het filter.
- Plaats het bochtstuk op de buis.
- Schroef de deksel op het filter.
- Schroef het koppelstuk op de uitvoer (Ø63 mm).
- Sluit de pomp aan op de invoer (Ø32 mm).

5. Instellen van het filter

Let bij het aansluiten van het filter op dat het waterniveau in het filter zich bij benadering 2 cm onder het plaatje bevindt waarop het filtermedium rust. Hierdoor zal het water met de juiste snelheid vallen met een efficiënte schuimvorming tot gevolg. Het gewenste waterniveau kan bereikt worden door de koppeling los te draaien en de hoek van de buis (wateruitvoer Ø63 mm) te veranderen.

6. Voorbereiding voor de winter

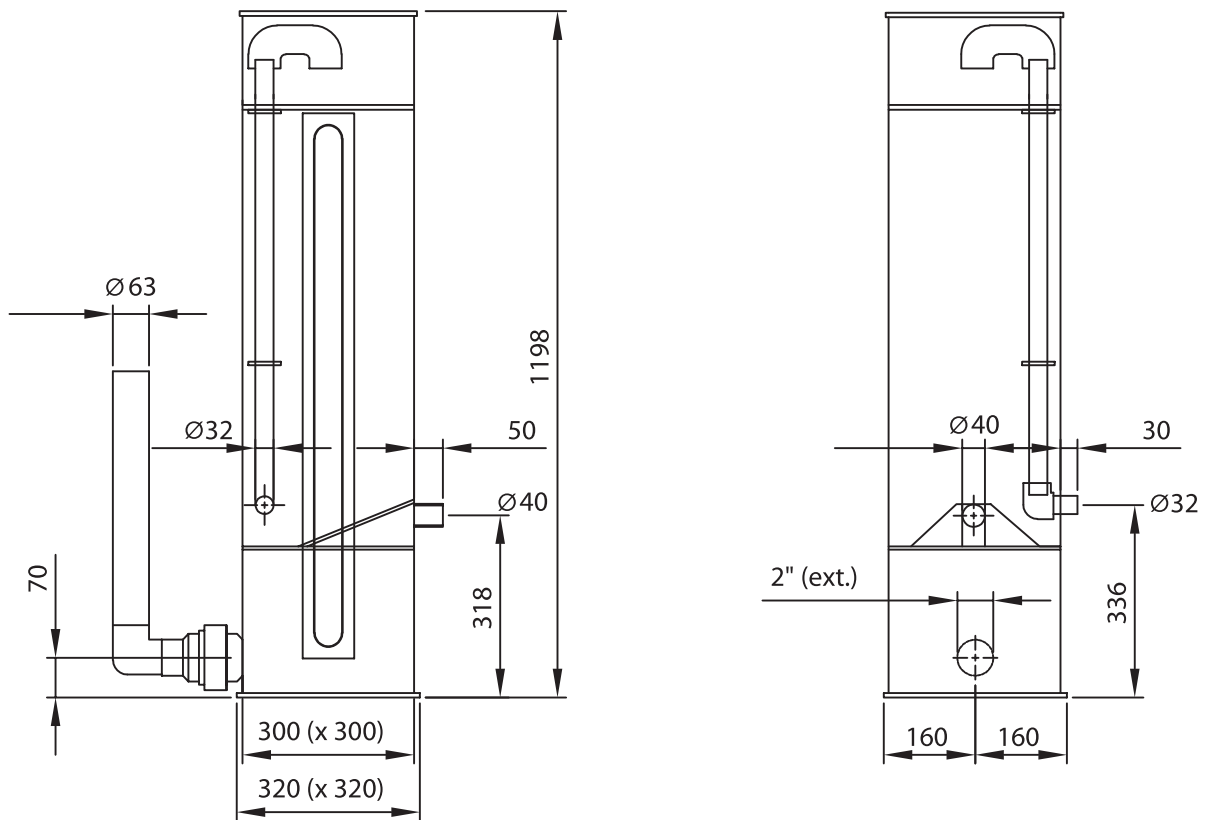
Houd voor het goed functioneren van het apparaat de minimale watertemperatuur van +4 graden Celsius in acht.

Bij kans op watertemperaturen beneden de +4 graden Celsius of kans op vorst, dient het filter uit bedrijf genomen te worden.

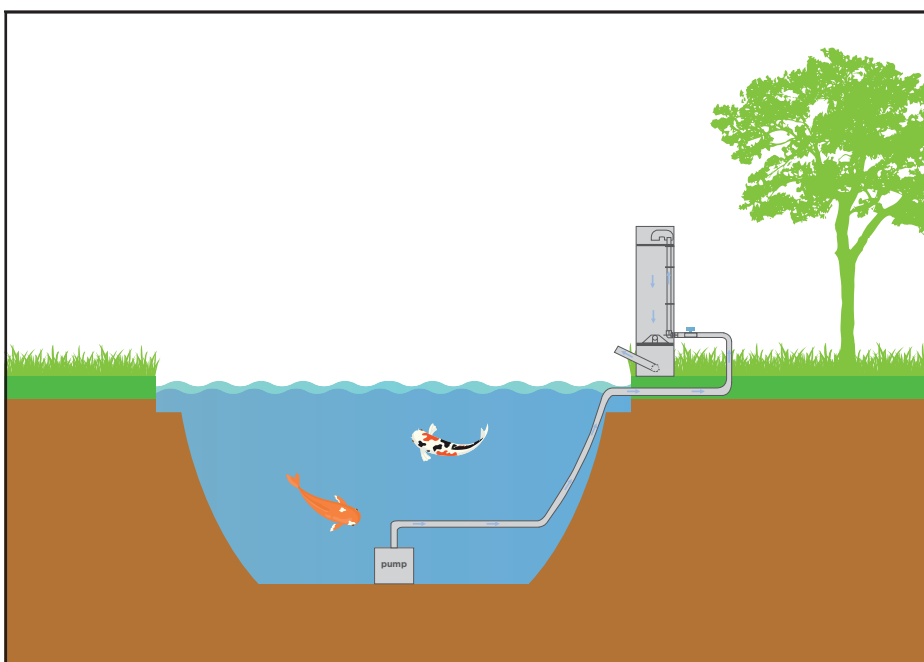
Stappen:

- Maak het filter leeg.
- Laat het omliggende leidingwerk leeglopen.
- Laat de afsluiters in geopende stand staan.
- Bescherm het leidingwerk en andere onderdelen indien nodig tegen vorst.

7. Technische tekening



8. Tekening opbouw bij vijver



Filtreco

Nusterweg 69
NL-6136 KT Sittard

KvK 14052952
BTW NL 58.28.235.B01

+31 46 457 25 55
info@filtreco.nl
www.filtreco.nl

Filtreco is een merk van WTH B.V. 